

CIVICI MUSEI DI UDINE - VISITE E LABORATORI PER SCUOLE E GRUPPI

MUSEI PER TUTTI 2025 2026



ANNO SCOLASTICO 2025/2026 - SERVIZIO DIDATTICO

MUSEI

**CASA CAVAZZINI MUSEO
D'ARTE MODERNA E
CONTEMPORANEA, VIA
CAVOUR 14**

**MUSEO ETNOGRAFICO DEL
FRIULI, PALAZZO
GIACOMELLI, VIA GRAZZANO
1**

**GALLERIA D'ARTE ANTICA,
CASTELLO, PIAZZALE PATRIA
DEL FRIULI 1**

**MUSEO ARCHEOLOGICO,
CASTELLO, PIAZZALE PATRIA
DEL FRIULI 1**

**MUSEO FRIULANO DELLA
FOTOGRAFIA, CASTELLO,
PIAZZALE PATRIA DEL FRIULI 1**

**MUSEO DEL RISORGIMENTO,
CASTELLO, PIAZZALE PATRIA
DEL FRIULI 1**

**COMPRESORIO DI PIAZZA
LIBERTÀ, PIAZZA LIBERTÀ**

**PALAZZO MORPURGO, VIA
SAVORGNANA 12**

**“OGNI INDIVIDUO
HA DIRITTO DI
PRENDERE PARTE
LIBERAMENTE
ALLA VITA
CULTURALE DELLA
COMUNITÀ, DI
GODERE DELLE
ARTI E DI
PARTECIPARE AL
PROGRESSO
SCIENTIFICO ED AI
SUOI BENEFICI”**

I LUOGHI DI VISITA

IN MUSEO

Percorsi all'interno delle sale museali, tra collezione e supporti didattici.

IN CITTÀ

Percorsi che iniziano all'interno della struttura museale per spostarsi poi nelle vie del centro.



LE TIPOLOGIE DI VISITA

PERCORSO ATTIVO CON LABORATORIO ITINERANTE

Strutturato come un viaggio a tappe, racconta i musei attraverso postazioni-gioco e attività pratiche individuate in base all'età dei destinatari privilegiando il contatto diretto con le collezioni.

PERCORSO ATTIVO CON LABORATORIO

Basato sull'idea di complementarità tra sapere e saper fare, rende il museo un luogo in cui l'acquisizione di nuove conoscenze passa attraverso l'attività pratica.

VISITA GUIDATA

Caratterizzata da una forte interazione tra i partecipanti, propone esperienze di apprendimento costruite sull'osservazione e sul dialogo.

ACCESSIBILI -LITÀ

In linea con gli obiettivi del progetto COME.IN!, tutte le proposte didattiche mirano a rendere i musei accessibili a pubblici differenti e a favorire l'inclusione sociale.

I Civici Musei e gli spazi espositivi del Comune di Udine sono luoghi d'arte e di memoria storica, deputati al confronto e all'apprendimento, luoghi che creano consapevolezza e identità.

Il Servizio Educativo suggerisce percorsi di apprendimento, di elaborazione e di reinvenzione delle collezioni museali, in modo da fornire al pubblico la possibilità di considerare il Museo una seconda casa, offrendogli gli strumenti per conoscere e interpretare il mondo circostante.

Le attività didattiche qui proposte sono state ideate per emozionare, comunicare e meravigliare un vasto pubblico e far sì che l'esperienza al museo sia immersiva e stimolante.

Sono proposte che avvicinano i visitatori al patrimonio culturale rendendoli protagonisti attivi nel processo di apprendimento e di fruizione. In questo modo i saperi proposti – acquisiti in prima persona – diventano patrimonio dell'individuo, che è così in grado di riutilizzarli in vari contesti di vita.

È possibile pianificare percorsi ad hoc, strutturati in base a esigenze e richieste particolari.

Attività specifiche saranno attivate per la durata di ciascuna mostra temporanea.

SCUOLE

INDICE

13	CASA CAVAZZINI - MUSEO D'ARTE MODERNA E CONTEMPORANEA	37	MUSEO ARCHEOLOGICO CASTELLO
22	MUSEO ETNOGRAFICO DEL FRIULI, PALAZZO GIACOMELLI	43	MUSEO FRIULANO DELLA FOTOGRAFIA CASTELLO
30	GALLERIA D'ARTE ANTICA CASTELLO	48	MUSEO DEL RISORGIMENTO CASTELLO

SCUOLE

**CASA
CAVAZZINI
MUSEO
D'ARTE
MODERNA E
CONTEMPO-
-RANEA**

SENSI D'ARTE

PERCORSO ATTIVO CON LABORATORIO ITINERANTE

Osservazione, trasformazione e imitazione. Le avanguardie europee del '900 avevano tra gli obiettivi il superamento delle regole artistiche del passato e l'intenzione di stimolare gli osservatori ad entrare in contatto con le opere in nuovi modi. In linea con i loro principi, anche noi esploreremo le collezioni Astaldi e FRIAM stimolando i cinque sensi. Olfatto, vista, tatto, udito e gusto entreranno in gioco per interpretare e leggere l'arte contemporanea. Impareremo a conoscerli e allenarli per stimolare immaginazione e creatività.

UN MUSEO DA ABITARE

PERCORSO ATTIVO CON LABORATORIO

Il museo è la casa di tutti: uno spazio accogliente dove meravigliarsi, conoscere e crescere insieme. A Casa Cavazzini, tra le opere di Alciati, de Chirico e dei fratelli Basaldella, i bambini scopriranno il museo come luogo vivo di dialogo, cittadinanza, empatia e cura. Il percorso si conclude con un collage collettivo che raccoglie segni, pensieri e visioni condivise durante un'esperienza che unisce arte, espressione di sé ed educazione civica.

SCUOLA DELL'INFANZIA + I E II SCUOLA PRIMARIA 1:30 h IN MUSEO



SCUOLA PRIMARIA 2:00 h IN MUSEO



IN SINTONIA

PERCORSO ATTIVO CON LABORATORIO

Le opere d'arte sono un potente mezzo di comunicazione: bisogna solo sapersi mettere in ascolto nella maniera giusta! Attraverso attività interattive con strumenti multimediali e giochi di ascolto, i partecipanti scopriranno il "potenziale sonoro" di ciascuna opera osservata ed impareranno a riconoscere e a creare suoni utilizzando oggetti di uso quotidiano e materiali artistici. Un'attenta analisi stimolerà la realizzazione con tablet multimediali di un personale elaborato che racconterà come i suoni possano influenzare la nostra percezione visiva ed emotiva.

ARTE + LETTERATURA: LA POESIA

PERCORSO ATTIVO CON LABORATORIO ITINERANTE

Con questo percorso i ragazzi sonderanno lo stretto legame che esiste tra arte figurativa e poesia. Le composizioni di grandi poeti del '900 e del presente permetteranno ai partecipanti di guardare con occhi nuovi le opere del Museo alla ricerca di correlazioni, analogie, suggestioni, confronti e ricordi individuali. Dalla discussione insieme nascerà una installazione collettiva finale.

SCUOLA PRIMARIA

2:00 h
IN MUSEO

SCUOLA SECONDARIA DI I E II GRADO

2:00 h
IN MUSEO



MUSEO FEAT. INSTAGRAM: MISSIONE INFLUENCER

PERCORSO ATTIVO CON
LABORATORIO, 2H

Suddivisi in gruppi di lavoro, i ragazzi avranno la missione di analizzare un'opera del Museo rendendola "social friendly". Con il supporto di dispositivi multimediali, questionari, testi e stimoli di riflessione, i partecipanti dovranno creare dei contenuti per catturare l'attenzione dei loro followers. Seguirà una particolare esperienza di visita al Museo condotta dai ragazzi stessi, creando così un importante momento di condivisione tra studio, considerazioni personali e società contemporanea.

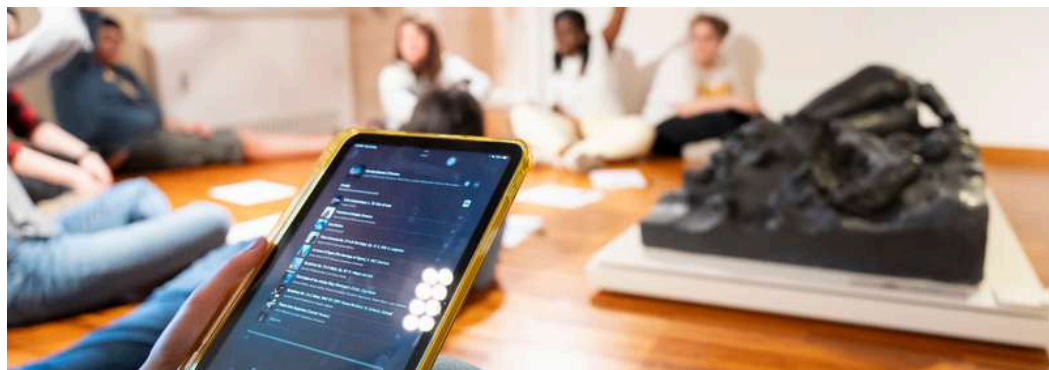
STORIE E SGUARDI: I PERSONAGGI DEL '900 A UDINE

PERCORSO ATTIVO CON
LABORATORIO ITINERANTE

Un percorso itinerante tra museo e centro storico per conoscere quali e quanti illustri personaggi hanno vissuto a Udine nel Novecento, da Dante Cavazzini ai fratelli Basaldella, da Raimondo D'Aronco a Tina Modotti. Le tappe, scandite da materiali visivi e tracce narrative, accompagneranno i partecipanti nell'osservazione attenta di opere, architetture e luoghi della città, intrecciando arte, storia e identità urbana per creare una speciale "enciclopedia biografica" per la classe.

SCUOLA SECONDARIA DI I E II GRADO
2:00 h
IN MUSEO

SCUOLA PRIMARIA E SECONDARIA DI I
GRADO
2:00 h
IN CITTÀ





LE CORRENTI ARTISTICHE DEL '900

VISITA GUIDATA ALLA GALLERIA

SCUOLA SECONDARIA DI I E II GRADO

1:00 h

IN MUSEO

ARCHITETTURA DEL NOVECENTO

VISITA GUIDATA

Un percorso accompagnato tra le vie del centro cittadino alla scoperta delle architetture del XX secolo sulle orme di grandi architetti, da Raimondo D'Aronco a Gino Valle. Una Udine contemporanea in dialogo con il passato rinascimentale.

GLI IMPERDIBILI

VISITA GUIDATA ALLA GALLERIA

SCUOLA SECONDARIA DI I E II GRADO

1:30 h

IN CITTÀ

SCUOLA SECONDARIA DI I E II GRADO

1:00 h

IN MUSEO

ARCHITETTURA DELL'OTTOCENTO

VISITA GUIDATA

Una camminata per scoprire il lato ottocentesco di Udine: luoghi, personaggi e palazzi racconteranno un secolo ricco di storia e arte, da Piazza XX settembre a via Mercatovecchio, da Piazza Garibaldi a Piazza Libertà.

SCUOLA SECONDARIA DI I E II GRADO

1:30 h

IN CITTÀ

LE PIETRE D'INCIAMPO

VISITA GUIDATA

Un percorso sulle tracce degli speciali sanpietrini posati tra le vie della città in ricordo delle vittime udinesi della persecuzione del regime nazifascista. Una mappa, diverse storie, alcune fotografie, documenti e testi racconteranno la tragedia dell'Olocausto, in un "inciampo collettivo", che vuole restituire a chi non c'è più un posto nella memoria.

SCUOLA SECONDARIA DI I E II GRADO

1:30 h

IN CITTÀ



SCUOLE

**MUSEO
ETNOGRAFI
-CO DEL
FRIULI
Palazzo
Giaccomelli**

MA CHE SUCCEDDE IN MUSEO? LA STORIA DEL PULZ E DELLA PULZA

PERCORSO ATTIVO CON LABORATORIO

Un percorso ispirato alle storie orali tramandate di generazione in generazione, dove le parole si accompagnano a suoni, rumori e ritmi. Seguendo le tracce lasciate dal racconto popolare "Il Pulz e la Pulza", tra rime, ripetizioni e immagini del passato, rivivremo insieme l'avventura della preparazione del pranzo più assurdo di sempre. Nel laboratorio finale, una composizione di suoni e narrazioni prenderà forma in un collage di carte, ritagli e filastrocche: per giocare, immaginare e raccontare in compagnia.

IL VIAGGIO DELLE COSE

PERCORSO ATTIVO CON LABORATORIO

Carriole, gerle, bastoni, ceste, valigie... Al museo ci sono oggetti che sembrano fermi, ma che un tempo camminavano. Hanno viaggiato su schiene, spalle, mani, strade e sentieri, accompagnando persone nel lavoro, nei mercati, nella vita quotidiana. Questo percorso invita i bambini a osservare gli oggetti con occhi nuovi, immaginandone i passi, i movimenti e le storie. Nel laboratorio si creeranno piccole valigie della memoria, da riempire con disegni, colori e materiali ispirati ai ricordi suscitati dal museo.

SCUOLA DELL'INFANZIA + I E II SCUOLA
PRIMARIA
1:30 h
IN MUSEO

SCUOLA DELL'INFANZIA + I E II SCUOLA
PRIMARIA
1:30 h
IN MUSEO



NELL'ANTICA SARTORIA

PERCORSO ATTIVO CON
LABORATORIO

Tessuti, filati e pelli. E ancora aghi, fili, ditali, metri, punzoni. Racconti e storie legate alla produzione di abiti e stoffe, spesso ricavate dalle stesse attività produttive, frutto della coltivazione o dell'allevamento. Scopriremo le tecniche di cucito e decorazione tessile, tradizionalmente riservate alle donne, per cimentarci, in un ricreato laboratorio sartoriale, l'arte del ricamo e la creazione di speciali imparatucci. Un'occasione per comprendere l'importanza storica e artigianale di questo mestiere per la comunità e per allenare la manualità fine.

PAESAGGI SONORI

PERCORSO ATTIVO CON
LABORATORIO

Quali suoni e rumori caratterizzavano la vita nella campagna friulana fino a 100 anni fa? Un viaggio alla scoperta dei paesaggi sonori incontrati dalla piccola Mariute in una giornata di primavera: versi di animali domestici e selvatici, rumori di mestieri, ticchettii legati all'ambiente domestico... l'ascolto di suoni e rumori, di filastrocche e onomatopее anima il percorso nelle sale tra memoria e ricordo. Nel laboratorio i bambini creeranno uno strumento sonoro per continuare ad allenare l'orecchio anche fuori dal museo.

SCUOLA PRIMARIA E SECONDARIA DI I
GRADO
2:00 h
IN MUSEO

SCUOLA PRIMARIA E SECONDARIA DI I
GRADO
2:00 h
IN MUSEO



GIRA LA RUOTA

PERCORSO ATTIVO CON LABORATORIO

Alla scoperta dei mestieri del passato attraverso... la ruota! Dal mulino al tornio, dall'arcolaio all'orologio conosceremo professioni, usi e abitudini di un tempo. Ci accompagneranno proverbi e modi di dire per una esplorazione tecnica e culturale di questa grande invenzione. Nella fase laboratoriale realizzeremo le ruote di uno speciale ingranaggio di classe.

BUONA SCUOLA, TOMASUT!

PERCORSO ATTIVO CON LABORATORIO

Con un percorso a tappe tra le sale del Museo i bambini accompagneranno metaforicamente il piccolo Tommaso dal suo risveglio al banco di scuola, da casa, al centro del paese. Piccoli giochi e sfide permetteranno ai bambini sia di scoprire le abitudini di una famiglia di 100 anni fa, tra fogolâr e piazza, sia di vivere in prima persona l'esperienza di una scuola che ormai non c'è più. In aula didattica si confronteranno con pennini, calamai ed esperimenti di bella grafia.

SCUOLA PRIMARIA E SECONDARIA DI I
GRADO
2:00 h
IN MUSEO

SCUOLA PRIMARIA E SECONDARIA DI I
GRADO
2:00 h
IN MUSEO



MUSEO FEAT. PODCAST: LA CULTURA ORALE

PERCORSO ATTIVO CON
LABORATORIO

Fiabe e storie erano le protagoniste delle veglie invernali nelle stalle (filò), dove abili narratori intrattenevano parenti e amici con storie mirabolanti o narrazioni edificanti, soprattutto a carattere religioso, spesso legate al mondo dei morti, a racconti di presagi e a leggende, ritenute veritiere riferite a esseri fantastici. Le collezioni del Museo saranno animate diventando oggetti di scena dei racconti nei filò.

Avendo riflettuto sull'importanza della cultura orale nei secoli e sulle implicazioni sociali e culturali delle storie condivise, i partecipanti rielaboreranno in chiave moderna le storie del passato dando vita a preziosi insegnamenti per la società contemporanea attraverso l'uso di dispositivi multimediali.

UN RITRATTO INSOLITO DI UDINE: LA SUA TOPONOMASTICA

PERCORSO ATTIVO CON
LABORATORIO ITINERANTE

A caccia di indizi sui... cartelli stradali! Racconteremo la storia della città di Udine attraverso i nomi delle sue vie e dei suoi quartieri. Insoliti questionari e taccuini diversificati per grado scolastico accompagneranno la nostra esplorazione. Un modo alternativo per ricostruire il volto antico di Udine e un esercizio per leggere e interpretare attivamente ciò che abbiamo sotto agli occhi.

SCUOLA SECONDARIA DI I E II GRADO
2:00 h
IN MUSEO

SCUOLA PRIMARIA E SECONDARIA
2:00 h:
IN CITTÀ



LE ROGGE DI UDINE

PERCORSO ATTIVO CON
LABORATORIO ITINERANTE

Canali, mulini, ponticelli, lavatoi: l'aspetto antico di Udine rifletteva le usanze dei suoi abitanti. Partendo dal Museo, risaliremo le rogge ancora visibili in città per scoprire il legame tra l'acqua e lo sviluppo cittadino. Una speciale mappa permetterà di rivivere in classe l'esperienza vissuta insieme.

RACCONTI POPOLARI TRA PIAZZE, VICOLI, FONTANE

PERCORSO ATTIVO CON
LABORATORIO ITINERANTE

Nel cuore di Udine, piazze, fontane e vicoli si animano con storie antiche: alla Fontana di Giovanni da Udine emergono leggende d'acqua; sotto la Loggia del Lionello si raccontano burle di mercato; davanti al Duomo si evocano santi e miracoli; nei vicoli si aggirano striis e spirits. Durante la passeggiata, bambini e ragazzi ascolteranno racconti della tradizione orale friulana, tra mistero, memoria e immaginazione. Nel laboratorio finale, i partecipanti creeranno le pagine illustrate delle storie emerse, per comporre insieme un libro collettivo di racconti friulani. Un'esperienza tra oralità, territorio e creatività.

SCUOLA PRIMARIA E SECONDARIA
2:00 h
IN CITTÀ

SCUOLA PRIMARIA E SECONDARIA
2:00 h
IN CITTÀ



GLI IMPERDIBILI

VISITA GUIDATA AL MUSEO

SCUOLA PRIMARIA E SECONDARIA DI I
GRADO

1:00 h
IN MUSEO

LE INVENZIONI TRA IERI E OGGI. STORIE DI OGGETTI IN EVOLUZIONE

VISITA GUIDATA AL MUSEO

SCUOLA SECONDARIA DI I E II GRADO

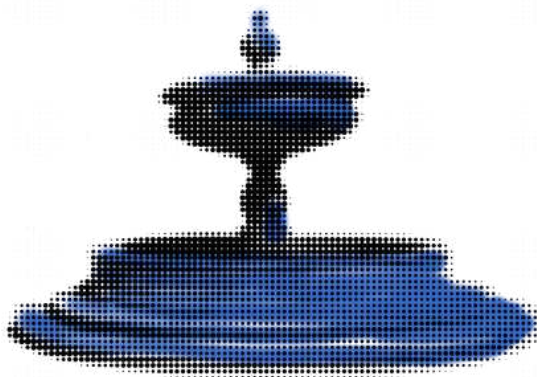
1:00 h
IN MUSEO

VISITA CON L'OLFATTO. ODORI E PROFUMI DAL PASSATO

VISITA GUIDATA SENSORIALE AL MUSEO

SCUOLA SECONDARIA DI I E II GRADO

1:00 h
IN MUSEO





SCUOLE

GALLERIA D'ARTE ANTICA Castello

ALT: ARTE IN CORSO!

PERCORSO ATTIVO CON LABORATORIO

Nelle sale del castello sono comparsi strani segnali stradali, semafori e cartelli: la viabilità è alterata! Segnali di divieto, obbligo e attenzione ci inviteranno a muoverci con cautela e ad osservare quadri e pitture. Attenzione, lì c'è un leone che dorme; stop, là un pittore all'opera; verde, attraversiamo! Un percorso che tra colori, artisti e immagini fornisce le prime norme di comportamento stradale e permette di acquisire comportamenti sicuri da pedone responsabile.

DI CHE CIELO TI SENTI?

PERCORSO ATTIVO CON LABORATORIO

Sereno, rannuvolato, luminoso... sono parole che descrivono il cielo, ma anche il nostro stato d'animo. Questo percorso invita i bambini a osservare i cieli dipinti da Tiepolo e da altri artisti come specchi di emozioni e atmosfere. Attraverso il dialogo guidato e attività di lettura visiva, scopriremo come l'arte sappia raccontare il clima del cielo e il clima interiore. Nel laboratorio i partecipanti realizzeranno un cielo personale, sperimentando tecniche artistiche diverse per dare forma e colore al proprio sentire. Un incontro tra arte ed espressione emotiva.

SCUOLA DELL'INFANZIA + I E II SCUOLA
PRIMARIA
1:30 h
IN MUSEO

SCUOLA DELL'INFANZIA + SCUOLA
PRIMARIA
2:00 h
IN MUSEO



IMPROVVISAZIONI D'ARTE

PERCORSO ATTIVO CON
LABORATORIO ITINERANTE

L'arte è statica, ma noi siamo mobili!
L'incontro con l'arte può diventare un'esperienza corporea partecipativa che produce consapevolezza. I ragazzi diventeranno protagonisti delle opere attraverso giochi d'immersione corporea e teatrale. Attraverso l'utilizzo del corpo riusciranno a comprendere aspetti dell'arte che altrimenti sarebbero loro preclusi, in un crescendo di coinvolgimento mentale, corporeo ed emotivo. Un percorso che favorisce l'incontro con l'altro, la relazione, l'empatia.

CASTELLO DI CARTE

PERCORSO ATTIVO CON
LABORATORIO

La storia del castello, residenza delle autorità civili del Friuli e luogo di rappresentanza, è segnata da ripetuti crolli e rifacimenti, aggiunte e modifiche. Con materiali di supporto, immagini e l'intervento di alcune opere conservate in Galleria, ripercorreremo i secoli per scoprire l'aspetto antico dell'edificio e i personaggi che l'hanno abitato. Durante il laboratorio approfondiremo il concetto di "spazio condiviso": cosa lo compone? Su quali parole si deve fondare? Creeremo speciali carte-mattoni con cui costruire tutti insieme un nuovo castello di classe. Quanto riusciremo ad innalzarlo?

SCUOLA PRIMARIA E SECONDARIA DI I
GRADO
2:00 h
IN MUSEO

SCUOLA PRIMARIA E SECONDARIA DI I
GRADO
2:00 h
IN MUSEO



SIMBOLI E MESSAGGI SEGRETI

PERCORSO ATTIVO CON
LABORATORIO

Il complesso altare ligneo di Domenico da Tolmezzo, gli affreschi del Salone del Parlamento e altre opere d'arte ci sveleranno come interpretare i racconti sacri e profani dell'epoca medievale e moderna. Attenzione: segreti e messaggi da decifrare si nascondono nei posti più inaspettati! Nella seconda parte dell'attività si rielaborerà quanto appreso in una sfida di creatività e fantasia all'insegna di speciali simboli.

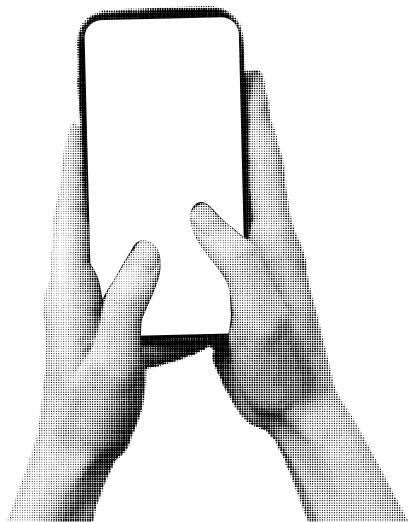
MUSEO FEAT. HASHTAG: NON SIAMO DIDASCALICI!

PERCORSO ATTIVO CON
LABORATORIO

Che cos'è una didascalia e a cosa serve? Quali dati deve contenere? Da chi deve essere fruita? Attraverso approfondimenti e stimoli polisensoriali su una selezione di opere e artisti, i ragazzi scriveranno nuove didascalie da lasciare in Museo, in un progetto di scrittura partecipata. Una narrazione polifonica alternativa che si accosta a quella curatoriale, arricchendola e donandole nuove prospettive.

SCUOLA PRIMARIA E SECONDARIA DI I
GRADO
2:00 h
IN MUSEO

SCUOLA SECONDARIA DI I E II GRADO
2:00 h
IN MUSEO



SKYLINE: UDINE

PERCORSO ATTIVO CON LABORATORIO ITINERANTE

Una passeggiata fra le antiche vie, attraversando le prestigiose piazze del centro storico e scoprendo i palazzi che ne definiscono l'orizzonte. Blocco di appunti alla mano, i ragazzi annoteranno le sagome e i profili dei monumenti principali per rielaborarli poi in castello, con forbici, carta e colori in uno skyline collettivo. Un'occasione speciale per definire e ri-definire il nostro orizzonte visibile.

TIEPOLO UN VENEZIANO A UDINE

PERCORSO ATTIVO CON LABORATORIO ITINERANTE

Dalle opere esposte nella Galleria d'Arte Antica, alle pale d'altare e alle cappelle affrescate all'interno della Cattedrale cittadina: una passeggiata nei luoghi del Tiepolo tra colore e luce per riscoprire la grandezza di un artista che ha segnato la storia di un secolo.

SCUOLA SECONDARIA DI I E II GRADO

2:00 h
IN CITTÀ

SCUOLA PRIMARIA E SECONDARIA DI I GRADO

2:00 h
IN CITTÀ



STORIE E SGUARDI: I PERSONAGGI DEL '500 A UDINE

**PERCORSO ATTIVO CON
LABORATORIO ITINERANTE**

Un percorso nel cuore di Udine per scoprire i volti e le storie che hanno segnato il Cinquecento cittadino. Dalla famiglia dei Savorgnan, protagonista della "Zobia Grassa", al genio di Giovanni da Udine. Passeggiando tra piazze, logge e palazzi, conosceremo anche luogotenenti veneti, patriarchi di Aquileia, musicisti, monache e letterati. Un viaggio tra arte, politica, passioni e potere, per completare un'"enciclopedia biografica udinese" attraverso i luoghi dove i personaggi vissero e lasciarono tracce

**SCUOLA PRIMARIA E SECONDARIA DI I
GRADO
2:00 h
IN CITTA'**

PERSONAGGI E SIMBOLI NELLE OPERE D'ARTE

VISITA GUIDATA ALLA GALLERIA

**SCUOLA SECONDARIA DI I E II GRADO
1:00 h
IN MUSEO**

GLI IMPERDIBILI

VISITA GUIDATA ALLA GALLERIA

**SCUOLA SECONDARIA DI I E II GRADO
1:00 h
IN MUSEO**

IL CINQUECENTO A UDINE

VISITA GUIDATA

Un'uscita in città sulle tracce. Le storie dei grandi artisti friulani del Cinquecento, di Giovanni da Udine, del Pordenone, di Pomponio Amalteo e di molti altri accompagneranno i racconti sulle antiche dimore e i palazzi affrescati del centro cittadino. Un modo dinamico per scoprire i principi artistico-architettonici del Rinascimento.

**SCUOLA SECONDARIA DI I E II GRADO
1:30 h
IN CITTA'**

SCUOLE

MUSEO ARCHEOLOGICO Castello

Tutte le proposte si avvalgono del percorso multisensoriale sviluppato grazie al progetto europeo COME-IN! in un'ottica di accessibilità e inclusione sociale.

IL BAULE DEI GIOCHI

PERCORSO ATTIVO CON LABORATORIO

Come si divertivano insieme i bambini del passato? Uno scrigno che custodisce sonagli, pedine e dadi ci porterà indietro nel tempo per imparare a giocare proprio come loro. Anche noi realizzeremo poi il necessario per un gioco con la tabula. Saranno necessari strategia ed un pizzico di fortuna!

ARCHEOLOGIA CROCEVIA

PERCORSO ATTIVO CON LABORATORIO

Da sempre l'uomo lascia traccia della sua esistenza e del suo passaggio nell'ambiente che lo circonda. Queste tracce nei secoli sono diventate i nostri reperti, le nostre testimonianze dal passato per riscoprire gli usi e i costumi di chi ha abitato il territorio prima di noi. Con i commerci si spostano mercanzie e oggetti, ma anche persone, pensieri, idee. Uno speciale elaborato tridimensionale racconterà le potenzialità dell'incontro tra culture diverse, per esprimere con pennelli, colori e parole chiave l'arricchimento portato da migrazioni e scambi culturali.

SCUOLA DELL'INFANZIA + I E II SCUOLA
PRIMARIA
1:30 h
IN MUSEO

SCUOLA PRIMARIA
2:00 h
IN MUSEO



REPERTI IN TRASFORMAZIONE

PERCORSO ATTIVO CON LABORATORIO

Un viaggio immaginario tra epoche diverse per riflettere su come e perché sono cambiati gli oggetti nel tempo. Dai cippi ai segnali stradali, dalle meridiane agli orologi, dalle fibule ai bottoni, dalle lucerne alle torce, viaggeremo alla scoperta delle abitudini e delle esigenze del passato per comprendere che avevano molto in comune con quelle del presente. Nel laboratorio progetteremo insieme utensili per gli abitanti del futuro e le loro avverabili esigenze.

A SPASSO TRA LE BOTTEGHE

PERCORSO ATTIVO CON LABORATORIO

Gli splendori creati dagli artigiani del mosaico, della ceramica, del vetro, dell'ambra e del metallo ci guideranno nel comprendere le tecniche utilizzate per la loro creazione ed il loro valore sia estetico che sociale. Ispirati dai reperti, ci metteremo all'opera nella fase laboratoriale esplorando con mano la lavorazione dell'argilla.

SCUOLA PRIMARIA
2:00 h
IN MUSEO

SCUOLA PRIMARIA E SECONDARIA DI I
GRADO
2:00 h
IN MUSEO



MUSEO FEAT. LETTERING: TRACCE REMOTE

PERCORSO ATTIVO CON
LABORATORIO

Le antiche incisioni presenti in lapidi, monete, ambre ed altri reperti verranno decifrate, analizzate e decostruite prestando attenzione alla testimonianza storica e culturale che simboleggiano. Realizzeremo poi nuove e personali interpretazioni dei reperti esposti attraverso la tecnica del lettering. Tracciando caratteri in modo creativo, componendo messaggi che armonizzano forme, colori e texture concretizzeremo nuove e personali elaborazioni dei reperti vicine alle nostre esperienze di vita.

ARCHEOLOGIA VIVA

PERCORSO ATTIVO CON
LABORATORIO

A chi appartiene un bene archeologico? A chi lo ritrova? A chi lo colleziona? Oppure a chi oggi abita il territorio dove è stato creato? Dai marmi del Partenone ai casi a noi più vicini, visiteremo il Museo attraverso la questione della restituzione dei beni archeologici grazie anche ad articoli, video ed interviste appositamente selezionate. Gli spunti emersi saranno il punto di partenza per la realizzazione di un elaborato multimediale: un podcast realizzato dalle voci degli stessi ragazzi e ragazze che insieme attiveranno un dibattito personale e contemporaneo sulla restituzione delle collezioni archeologiche e sul loro valore identitario.

SCUOLA SECONDARIA DI I E II GRADO
2:00 h
IN MUSEO

SCUOLA SECONDARIA DI II GRADO
2:00 h
IN MUSEO





GLI IMPERDIBILI

VISITA GUIDATA AL MUSEO

SCUOLA SECONDARIA DI II GRADO

1:00 h

IN MUSEO

STORIE DI SCAVI

PERCORSO ATTIVO CON LABORATORIO ITINERANTE

Cosa si cela sotto il manto stradale su cui passeggiamo quotidianamente? I reperti custoditi nelle sale del Museo Archeologico faranno da incipit ad un percorso in esterna che porterà i partecipanti alla scoperta della storia dei ritrovamenti archeologici in centro città, dell'importante ruolo dell'archeologo nel documentare e salvaguardare il patrimonio di tutti, e dei suoi strumenti di lavoro. Equipaggiati di uno speciale taccuino ricco di mappe e fotografie, il percorso mira a coinvolgere i partecipanti in un approfondimento su come sia cambiato il centro storico di Udine nei secoli.

SCUOLA PRIMARIA E SECONDARIA DI I
GRADO

2:00 h

IN CITTÀ

SCUOLE

MUSEO FRIULANO DELLA FOTOGRAFIA Castello

IN UN'OTTICA DIVERSA

PERCORSO ATTIVO CON LABORATORIO

Un'esplorazione visiva per imparare a osservare ciò che ci circonda da punti di vista inattesi, ispirandoci agli sguardi sensibili e innovativi di grandi fotografi friulani come Carlo Pignat e Attilio Brisighelli. Attraverso inaspettati filtri analogici, i partecipanti saranno invitati a reinterpretare lo spazio con occhi nuovi, per poi cimentarsi in piccole "missioni fotografiche" tra luci, ombre, riflessi e dettagli. Scatto dopo scatto, ogni inquadratura diventerà un frammento personale di realtà, emozione e racconto visivo.

RITRATTO FOTOGRAFICO

PERCORSO ATTIVO CON LABORATORIO

Un percorso che a partire dai ritratti presenti in Museo introduce i bambini e i ragazzi al mondo della ritrattistica. Dalle "carte de visite" ai selfie, passando per ritratti di singoli o di famiglia, intraprenderemo un viaggio che ci permetterà di capire il significato del "ritrarre", ovvero descrivere qualcuno, raccontare qualcosa di lui, farne vedere l'aspetto, ma anche rivelarne la storia, i gusti, i sentimenti. Nella seconda parte dell'incontro, sperimenteremo in pratica, in un set fotografico, il ritratto in studio: i ragazzi realizzeranno ritratti fotografici del loro compagna da portare a scuola.

SCUOLA PRIMARIA
2:00 h
IN MUSEO

SCUOLA PRIMARIA + SCUOLA
SECONDARIA DI I GRADO
2:00 h
IN MUSEO





MUSEO FEAT. CITY LIFE: URBANISTICA E SOSTENIBILITÀ

PERCORSO ATTIVO CON
LABORATORIO

Le antiche fotografie di Udine daranno avvio a dialoghi, confronti e riflessioni sull'evoluzione urbanistica della città. I ragazzi ragioneranno sulle possibilità future di un'urbanistica all'insegna della sostenibilità: spazi verdi, zone residenziali, mobilità, luoghi d'incontro saranno alcuni dei temi approfonditi da ciascun gruppo.

IERI E OGGI: TROVA LE DIFFERENZE

PERCORSO ATTIVO CON
LABORATORIO ITINERANTE

Com'è cambiata la città? Cosa resta, cosa scompare, cosa si trasforma? Camminando tra strade, piazze e scorci, confronteremo il presente con il passato, grazie a foto d'epoca e sguardi d'oggi, tra edifici che resistono, angoli trasformati e nuove abitudini che si svelano lungo il percorso. Un confronto tra ieri e oggi come occasione per riflettere sul tempo che passa, sulle trasformazioni urbane e sull'identità dei luoghi.

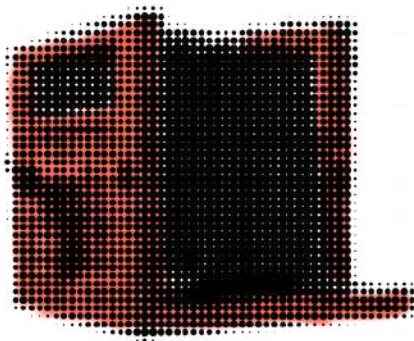
SCUOLA SECONDARIA DI I E II GRADO
2:00 h
IN MUSEO

SCUOLA PRIMARIA E SECONDARIA DI I E II
GRADO
2:00 h
IN CITTÀ

GLI IMPERDIBILI

VISITA GUIDATA AL MUSEO

SCUOLA SECONDARIA DI I E II GRADO
1:00 h
IN MUSEO





SCUOLE

MUSEO DEL RISORGI- -MENTO Castello

IN CAMMINO VERSO LA COSTITUZIONE - LE REGOLE DELLO STARE INSIEME

PERCORSO ATTIVO CON LABORATORIO

Quali sono i principi necessari affinché un gruppo possa stare insieme in armonia? Partendo dai motti e dai simboli dei manifesti risorgimentali, osservando poi i vessilli, le coccarde e le bandiere create dai nostri patrioti, rifletteremo sull'importanza della Costituzione e sull'origine dei suoi principi fondamentali. Nella parte laboratoriale i bambini comporranno tra colori e parole una nuova costituzione condivisa che riconosca le responsabilità e gli impegni necessari per il benessere collettivo: una costituzione a tutta coesistenza!

MUSEO FEAT. GRAFFITISMO: VALORI DA PROMULGARE

PERCORSO ATTIVO CON LABORATORIO

La storia prende vita in questo itinerario al Museo pensato per affrontare il Risorgimento in modo interattivo, tra il mito di Garibaldi e il patriottismo, i moti insurrezionali in Friuli, gli scritti di Nievo, Manzoni e Percoto, la stampa e la censura. Avendo identificato i momenti e le parole chiave che portano all'Italia unita, i ragazzi realizzeranno dei manifesti che li promuovano con tecniche della street art.

SCUOLA PRIMARIA E SECONDARIA DI I

GRADO

2:00 h

IN MUSEO

SCUOLA SECONDARIA DI I E II GRADO

2:00 h

IN MUSEO



LE DONNE CHE HANNO FATTO L'ITALIA

VISITA GUIDATA

La storia del Risorgimento è sempre stata descritta al maschile: una nuova lettura permette di approfondire la categoria delle "compagne" e delle "mogli" dei risorgimentali in una galleria di volti di donne coraggiose.

SCUOLA SECONDARIA DI I E II GRADO

1:00 h

IN MUSEO

VISITA GUIDATA AL MUSEO

VISITA GUIDATA

SCUOLA SECONDARIA DI I E II GRADO

1:00 h

IN MUSEO



CONTATTI E INFORMA- ZIONI

SEGRETERIA

Per prenotazioni e
informazioni:
345-2681647

didatticamusei@comune.udine.it

TARIFFE

SCUOLE

Percorsi per scuole (1h)

€65

Percorsi per scuole (1h30)

€70

Percorsi per scuole (2h)

€75

GRUPPI

Visite gruppi adulti (1h)

€65

Percorsi gruppi adulti
(1h30)

€75

GRUPPI IN LINGUA STRANIERA

Visita guidata (1h)

€75

Visita guidata (1h30)

€85

INFORMAZIONI ONLINE

Canale WhatsApp:
Civici Musei Udine | attività
didattiche
www.civicimuseiudine.it

FACEBOOK
[civicimuseiudine](#)
INSTAGRAM
[civicimuseiudine](#)
YOUTUBE
[Civici Musei Udine](#)

**Scarica il modulo di
richiesta prenotazione**



UDINE
MUSEI